

GENNAIO-MARZO 2025



Per far funzionare al meglio il tuo ufficio **PROMO & NOVITÀ**

**FACILE ACQUISTARE,
FACILE RICEVERE INFORMAZIONI!**



Contatta il tuo referente di zona

OPPURE



Chiama il numero +39 035 665202

OPPURE



Scrivi una mail a info@kartenia.it

Indice

Office	3
	4
	5
	6
Office&Relax	7
Information Technology	8
	9
	10
	11
	12
Phone&Relax	13
	14
	15
Print&Relax	16
Gestione Rifiuti Print	17
Contract&Relax	18
	19
	20
I nostri esperti per te	21



< Torna al sommario

I MAGNIFICI

5

Pulizie di primavera!



ORDINA ONLINE!

SCEGLI 5 PRODOTTI PER LA PULIZIA, PERSONA E AMBIENTE

TI SARÀ APPLICATO LO SCONTO:

-10% > su un ordine minimo di 100€

-20% > su un ordine minimo di 200€

Non cumulabile con altre promo in corso nel settore Office.

COME FARE: indica nello spazio NOTE del tuo ordine fino a 5 prodotti IGIENE E PULIZIA sui quali applicare lo sconto.

Ordina subito





< Torna al sommario



ORGANIZZARE, CLASSIFICARE E IDENTIFICARE: **NUOVE ETICHETTATRICI BROTHER**

€ 26,00



PT-N10 Etichettatrice portatile

Etichettatrice compatta, leggera e facile da usare. Tastiera QWERTY, display LCD, taglierina manuale. 3 font, 10 cornici 200 simboli integrati. Alimentazione con batterie. Incluso nella confezione un nastro BTAG da 12 mm nero su bianco.

€ 38,00



PT-N20 Etichettatrice portatile

Etichettatrice elettronica da scrivania con consumabili BTAG da 12 mm. Tastiera QWERTY, display LCD, taglierina manuale. 3 font, 15 cornici 250 simboli integrati. Alimentazione con batterie o alimentatore. Incluso nella confezione un nastro BTAG da 12 mm nero su bianco.

€ 49,00



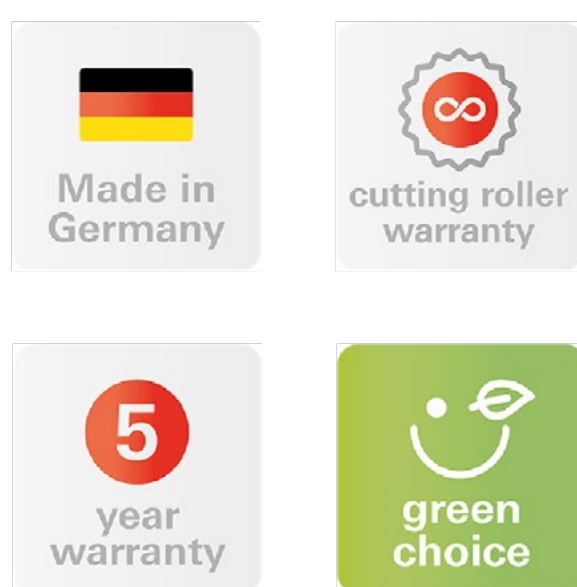
PT-N25BT Etichettatrice desktop con Bluetooth

Etichettatrice elettronica da scrivania con consumabili BTAG da 12 mm. Bluetooth integrato. Tastiera QWERTY, display LCD, taglierina manuale. 3 font, 15 cornici e 250 simboli integrati. Alimentazione con batterie o alimentatore. Incluso nella confezione un nastro BTAG da 12 mm nero su bianco.



< Torna al sommario

DISTRUZIONE SICURA DEI DOCUMENTI COME IMPONE IL GDPR!



Distruggidocumenti Securio C18

Distrugge 8-9 fogli per volta -
Distrugge punti metallici, fermagli e
carte di credito - Capacità cestino 25
lt. - Taglio a frammenti 3,9x30mm



Distruggidocumenti Securio B22

Distrugge 10 fogli per volta -
Distrugge punti metallici, fermagli
e carte di credito - Ciclo di lavoro
continuo - Capacità cestino 33 lt. -
Taglio a frammenti 3,9x30mm



Distruggidocumenti Securio B26

Distrugge 15 fogli per volta -
Distrugge punti metallici, fermagli,
CD/DVD e carte di credito - Ciclo di
lavoro continuo - Capacità cestino
55 lt. - Taglio a frammenti 4,5x30mm



< Torna al sommario

SPECIAL
PROMO

SCONTO
-15%

sui prodotti presentati
in questa pagina
INDICA NELL'ORDINE
IL CODICE
KEN15



Supporto monitor Plus

Il sistema SmartFit® consente di regolare l'altezza del monitor (3 impostazioni verticali senza l'ausilio di alcuno strumento). Portata massima monitor fino a 27" e 18 kg. Colore nero.



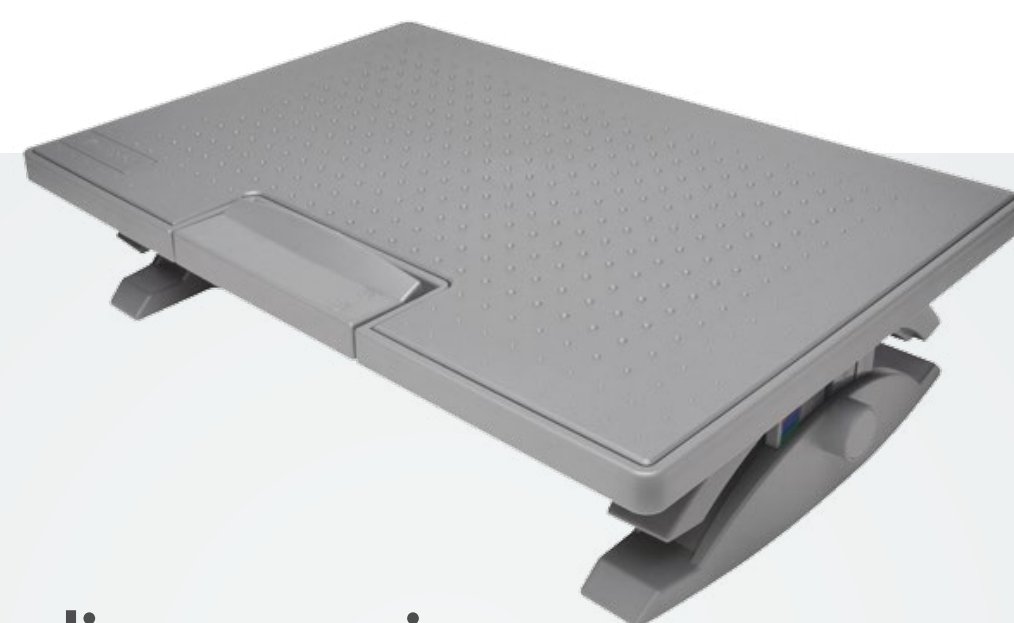
Set da scrivania wireless

Tastiera completa a basso profilo con tasti multimediali per una produttività ottimizzata e rapido accesso a files e applicazioni più utilizzati. Mouse ambidestro progettato per garantire il massimo comfort sia alla mano destra che alla sinistra. Colore nero.



Mousepad SmartFit®

Il sistema SmartFit®, con inserti colorati sovrapponibili, permette di regolare l'altezza dell'appoggio del polso. Colore nero.



Poggiapiedi ergonomico

Tecnologia SmartFit® e SoleMate™ Pro per il poggiapiedi che migliora la postura, favorisce la circolazione sanguigna e promuove il comfort di schiena e gambe.



Mouse ProFit® Ergo

Con supporto per il polso integrato e presa neutra, cavo approvato dagli esperti di ergonomia consente un'adeguata postura per la mano. Colore nero.



Schienale conforme SmartFit®

Grazie alla tecnologia SmartFit® è possibile personalizzare l'altezza dello schienale, per offrire il massimo sostegno alla spina dorsale e alla regione lombare. I pannelli posteriori ventilati disperdono il calore e la schiena resta fresca e asciutta durante l'intera giornata di lavoro.

Prenota la prova nella nostra sede



SCONTO AGGIUNTIVO 5%



< Torna al sommario

RIVOLUZIONA LA GESTIONE DELLA CANCELLERIA: BASTA SPRECO DI TEMPO E DI RISORSE!



 **Chiedi informazioni**

- ✓ **CONVENIENZA**
- ✓ **FLESSIBILITÀ**
- ✓ **ZERO SPRECHI**
- ✓ **INNOVAZIONE**



< Torna al sommario



CHECK-UP DEL SISTEMA INFORMATICO: ACCELERARE E DIGITALIZZARE IN SICUREZZA!

Per migliorare in produttività e sicurezza il tuo Sistema Informatico, richiedi il nostro check-up:

- **analisi** delle risorse e della struttura con particolare attenzione alla sicurezza
- **individuazione** delle aree critiche e di miglioramento
- **consegna del report** con il quadro generale e le indicazioni utili a migliorare ed efficientare il sistema

**SPECIAL
PROMO**

**CHECK-UP
SISTEMA
INFORMATICO
GRATIS**
se prenotato nel mese
di marzo





< Torna al sommario

75"

SEMPRE AGGIORNATO,
COMPATIBILE CON
LE PRINCIPALI
PIATTAFORME DI
COMUNICAZIONE

ADATTO A SALE
CON 15/20
PARTECIPANTI

VIDEOCALL EFFICACI CON GLI STRUMENTI GIUSTI

SISTEMA TV
€ 33,00
AL MESE
per 60 mesi*

TV Monitor digital signage
Philips 75"

- Con staffa di montaggio a parete

Kit Videoconferenza Logitech
PROFESSIONALE

- 1 telecamera professionale 4k
- 2 soundbar per un audio di alta qualità e distribuito
- 2 microfoni da tavolo ad alta fedeltà
- hub di collegamento e staffe di fissaggio

KIT VIDEO-
CONFERENZA
€ 76,00
AL MESE
per 60 mesi*



Prenota la prova nella nostra sede



*Con formula a canone IT&RELAX. Garanzia hardware on site per tutta la durata del contratto.



< Torna al sommario

PROIETTORE AD OTTICA ULTRA CORTA

PER PROIEZIONI IN GRANDI SPAZI E SU TUTTE LE SUPERFICI

**MULTIUSO,
ADATTO A GRANDI SPAZI**

**STUPISCI CON
VISUALIZZAZIONI AD
ALTO COINVOLGIMENTO,
ANCHE IN CASA TUA!!**

**VIDEOPROIETTORE
AD OTTICA
ULTRACORTA**
€ 93,00
AL MESE
per 60 mesi*

**DIMENSIONE
PROIETTATA
FINO A 160"**



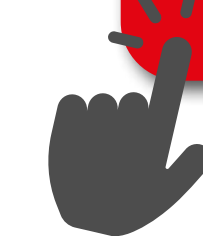
Videoproiettore Epson ad ottica ultra corta

- Dimensione proiettata da 80" a 160"
- Collegamento Ethernet LAN e Wi-Fi
- Proiezioni su qualsiasi supporto
- Da posizionare sopra o sotto la superficie di proiezione: non serve spazio di distanza dalla superficie di proiezione

Prenota la prova nella nostra sede



*Con formula a canone IT&RELAX. Garanzia hardware on site per tutta la durata del contratto.





< Torna al sommario

DOPPIO MONITOR: LAVORARE SU PIÙ FILES CON UNA VISIONE PERFETTA

27"
OPPURE
24"

**DOPPIO MONITOR,
DOPPIA PRODUTTIVITÀ!**



**24" > € 8,00
AL MESE**
**27" > € 10,00
AL MESE**
PER 36 MESI*

**GRATIS
STAFFA PER
DOPPIO MONITOR**

Doppio Monitor Philips 24" o 27" multimediale

- Risoluzione Full-HD
- Tempo di risposta 4 ms
- Connessioni VGA, HDMI e DisplayPort
- Formato VESA: 100x100 mm.

Gratis

Staffa per 2 monitor

- Capacità di carico max 8Kg
- Gestione dei cavi integrata nella staffa



*Con formula a canone IT&RELAX.
Garanzia hardware on site per tutta
la durata del contratto.



< Torna al sommario

€ 15,00
AL MESE
per 36 mesi*



Notebook Lenovo V15

- Display **15.6"**
- Risoluzione **Full HD**
- Processore AMD Ryzen 5 7520U
- Memoria RAM 8 GB
- Disco SSD 256 GB
- Wi-Fi e Bluetooth
- Tastierino numerico integrato
- **Windows 11 Pro**

€ 21,00
AL MESE
per 36 mesi*



Notebook Dell Inspiron 15

- Display **15.6"**
- Risoluzione **Full HD**
- Processore Intel Core i5 1334U
- Memoria RAM 8 GB
- Disco SSD 512 GB - Wi-Fi e Bluetooth
- Tastierino numerico integrato
- **Windows 11 Pro**

€ 23,00
AL MESE
per 36 mesi*



Pc Dell Inspiron Small desktop

- Processore **Intel Core i5** 12400
- Memoria RAM 8 GB
- Disco SSD 512 GB
- Scheda rete gigabit
- Wi-Fi e Bluetooth
- Tastiera e mouse USB
- **Windows 11 Pro**

€ 29,00
AL MESE
per 36 mesi*



Pc Acer Veriton

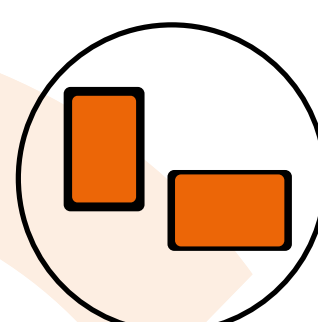
- Processore **Intel Core i7** 13700
- Memoria RAM 16 GB
- Disco SSD 512 GB
- Scheda rete gigabit
- Tastiera e mouse USB
- **Windows 11 Pro**

*Con formula a canone IT&RELAX.
Garanzia hardware on site per tutta
la durata del contratto.



< Torna al sommario

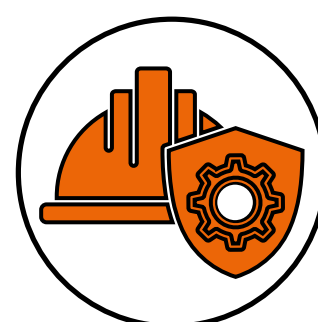
CON IL NOSTRO PHONE&RELAX **LA TUA COMUNICAZIONE NON SI INTERROMPE MAI!**



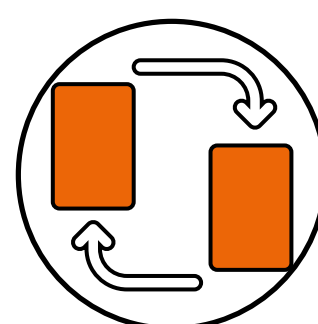
smartphone e tablet a tua scelta, sia come quantità che come modello



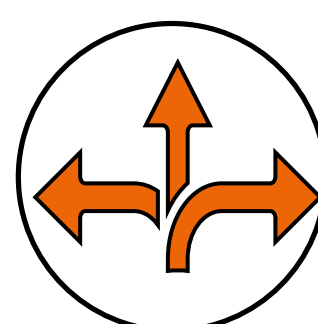
un unico canone mensile che comprende tutti i dispositivi



la copertura Kasko qualsiasi danno subisca ciascun dispositivo



la sostituzione tempestiva entro 24/48 ore in tutte le città italiane



la libertà di **scegliere l'operatore telefonico preferito**





< Torna al sommario

IPHONE 16 PER TUTTI!

CON TUTTI I VANTAGGI DEL PHONE&RELAX KARTENIA!



€ 37,00
AL MESE
per 36 mesi*

iPhone 16

- Sistema Operativo iOS 18
- Display 6,1"
- Memoria Interna (ROM) 128 GB
- Dual Sim
- Memoria interna (RAM) 128 GB
- Processore Dual-core

- **Possibilità di sostituzione con modello a tua scelta** al termine o durante i 36 mesi
- **In caso di rottura, sostituzione in tutta Italia** senza alcuna necessità di recarsi in un Centro Assistenza
- **Nessuna intermediazione finanziaria**

*Con formula a canone PHONE&RELAX. Polizza Kasko inclusa.



[< Torna al sommario](#)

€ 7,00
AL MESE
per 36 mesi*



Motorola G24

- Sistema Operativo 14 Stock
- Display 6,56"
- Memoria Interna (ROM) 128 GB
- Dual Sim
- Memoria interna (RAM) 4 GB
- Processore MediaTek Helio G85

€ 21,00
AL MESE
per 36 mesi*



Lenovo Tab P12

- WI.FI
- Dimensione 12,7"
- Colore primario Argento
- Comparto scheda SIM non presente
- RAM 8 GB - ROM 128 GB
- Sistema operativo Android, versione 13

€ 23,00
AL MESE
per 36 mesi*



iPad Mini

- WI.FI
- Dimensione 8,3"
- Colore primario Argento
- Comparto scheda SIM non presente
- RAM 4 GB - ROM 64 GB
- Sistema operativo iPadOS

*Con formula a canone PHONE&RELAX. Polizza Kasko inclusa.



< Torna al sommario

€ 19,00
AL MESE
per 60 mesi
con formula a canone
Print&Relax



Brother MFC-L6950DW
MULTIFUNZIONE
LASER B/N A4

(copia, stampa, scanner, fax)

- Velocità di stampa **fino a 50ppm**
- Alimentatore automatico da 80 fogli (unico passaggio)
- Cassetti carta 1 x 500 fogli + bypass da 80 fogli
- Fronte/retro automatico
- Modulo fax di rete
- Dimensioni 49,5 x 42,7 x 51,8 cm (LxPxA)

€ 28,00
AL MESE
per 60 mesi
con formula a canone
Print&Relax



Brother MFC-9577
MULTIFUNZIONE
LASER COLORI A4

(copia, stampa, scanner, fax)

- Velocità di stampa **fino a 40ppm**
- Alimentatore automatico da 100 fogli
- Cassetti carta 1 x 520 fogli + bypass da 100 fogli
- Fronte/retro automatico
- Modulo fax di rete
- Dimensioni 49,5 x 52,6 x 54,9 cm (LxPxA)

**SCEGLI
IL TUO
REGALO!**

10 RISME DI CARTA IN OMAGGIO oppure ETICHETTATRICE BROTHER PT-N25BT IN OMAGGIO

Indica la tua scelta al momento dell'ordine.





< Torna al sommario

TONER DA SMALTIRE? NO PROBLEM! CI PENSA ZEROZEROTONER E TU SEI LIBERO DA OGNI RESPONSABILITÀ.

ZEROZEROTONER

è l'unico servizio di gestione dello smaltimento dei consumabili di stampa informatica che ti solleva dalla burocrazia, dall'operatività e soprattutto, grazie alla manleva, dalle responsabilità.

Con l'entrata in vigore del Registro Elettronico Nazionale per la Tracciabilità dei Rifiuti, 00 Toner completa la sua efficacia perché si assume anche l'obbligo della registrazione al RENTRI con tutto quello che ne consegue.

ZEROZEROTONER

è anche un servizio che fa bene all'ambiente.

**SPECIAL
PROMO**

**RISERVATO
AI CLIENTI PRINT
SCONTO**

-10%

**sui nuovi
contratti annuali**





< Torna al sommario

TEMPO DI RINNOVARE GLI UFFICI?

Rilievo, progettazione, fornitura, allestimento:
un unico interlocutore per la realizzazione di soluzioni
con un ottimo rapporto prezzo - prestazioni - qualità.



Prenota la visita al nostro showroom





< Torna al sommario

Contenitori
e ripiani in
legno

Accessori e
complementi

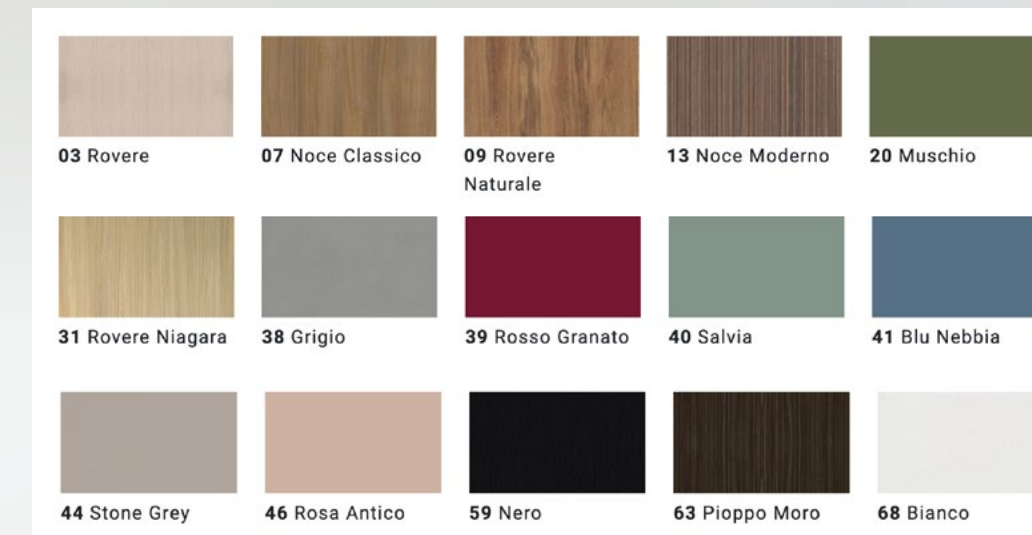
Struttura
in metallo



Serie Cubo

Un sistema modulare e componibile, che prevede quattro altezze, formato da fianchi, schienali, fianchetti, mensole, contenitori e accessori per progettare in libertà composizioni con nicchie aperte e chiuse.

I colori disponibili, coordinati e combinabili, della struttura metallica e dei contenitori e ripiani in legno, permettono di creare un insieme personalizzato e di grande armonia.



Colori essenze



Colori metalli

Vieni a vedere Cubo nel nostro showroom





< Torna al sommario

3+1
ACQUISTA
3 SEDUTE
**LA QUARTA
È GRATIS**

DISPONIBILE
IN PIÙ COLORI

DISPONIBILE
IN PIÙ COLORI

€ 95,00



€ 190,00



Poltrona operativa Jusb

Poltrona operativa girevole con elevazione a gas, meccanismo contatto permanente, regolazione schienale in altezza e profondità. **Braccioli opzionali.**

Poltrona operativa Argo

Poltrona operativa girevole con elevazione a gas, supporto lombare regolabile, meccanismo synchro e contatto permanente con traslatore sedile, schienale in rete. **Braccioli opzionali.**



[< Torna al sommario](#)



HAI UNA NUOVA ESIGENZA E STAI CERCANDO LA SOLUZIONE GIUSTA?

**Scrivi ai nostri esperti e chiedi un incontro:
sono pronti ad ascoltarti ed aiutarti!**



Office
paolo.pinizzotto@kartenia.it



Information Technology
ivo.torri@kartenia.it



Phone
giovanni.maladosa@kartenia.it



Print
giovanni.maladosa@kartenia.it



Contract
stefano.averara@kartenia.it

Portare negli uffici efficienza e relax,
con prodotti e servizi innovativi,
scelti con competenza
e attenzione alla sostenibilità.

DA OLTRE 40 ANNI, QUESTA È LA NOSTRA MISSIONE.

info@kartenia.it
kartenia.it

**Promo valide dal 13 gennaio al 31 marzo 2025.
La disponibilità dei prodotti è da verificare al momento dell'ordine.
I prezzi indicati si intendono IVA esclusa.**